

RESULTATS ANNUELS 2016 ET PERSPECTIVES 2017

**FORTE PROGRESSION DE L'ANR: + 22,77 %
DIVIDENDE DE 1,60 € PAR ACTION, EN HAUSSE DE + 14,20 %
IMPORTANTE CAPACITE D'INVESTISSEMENT**

Paris, le 20 avril 2017 – L'IDI, groupe coté spécialiste du capital-investissement, annonce des résultats annuels 2016 en forte croissance et des perspectives 2017 prometteuses.

▪ **FORTE CROISSANCE DE L'ACTIF NET REEVALUE : + 22,77 %**

L'ANR par action de l'IDI affiche une forte croissance sur l'exercice 2016. Au 31 décembre 2016, il s'élève à 41,94 euros par action (+ 22,77 % par rapport au 31 décembre 2015).

Cette performance résulte de l'appréciation de la valeur du portefeuille Private Equity Europe. La totalité des participations ont contribué à la forte hausse de l'ANR. Le portefeuille Private Equity Europe se structure et se développe avec une politique active de croissance externe sur des cibles stratégiques (Winnicare, Financière Miro) ainsi que des refinancements de dettes réussis, profitant de taux extrêmement attractifs.

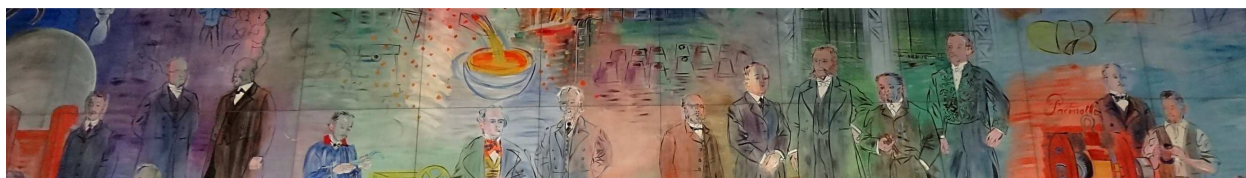
Cet ANR se compare à celui de fin décembre 2015 qui s'établissait à 35,56 euros. Après versement du dividende en juillet 2016 (1,40 €), il s'établissait à 34,16 euros par action.

Christian Langlois-Meurinne, Président du Groupe IDI, déclare : « 2016 a été une très belle année pour l'IDI. Nos résultats affichent, pour la troisième année consécutive, une forte croissance avec une progression de l'ANR de près de 23 %. Notre portefeuille est de grande qualité, dynamique et doté de capacités de développement par croissance organique et externe. L'IDI a renforcé son équipe d'investissement, co-dirigée par Marco de Alfaro et Julien Bentz, en recrutant 2 nouveaux professionnels favorisant ainsi le suivi actif des participations et l'étude de dossiers. Nous avons étudié de nombreuses opportunités d'investissement dans un marché très concurrentiel où les niveaux de valorisation sont parfois très élevés. Dans ce contexte, nous sommes restés prudents et sélectifs et avons investi dans le capital de la société Dubbing Brothers, acteur majeur de l'industrie du doublage pour le cinéma et la télévision en France et en Europe. En 2017, l'année a commencé par la prise de participation dans HEA Expertise, spécialiste des services administratifs et financiers à destination des TPE/PME françaises, au business model digital. Nos autres participations challengent leur business model par le prisme du digital afin de conserver leur leadership et d'inventer les besoins de demain. Je suis raisonnablement optimiste pour 2017 ».

▪ **DIVIDENDE DE 1,60 EURO PAR ACTION**

Il sera proposé à la prochaine Assemblée Générale de l'IDI la distribution d'un dividende de 1,60 euro, en augmentation de 14,2 % par rapport à celui versé au titre de l'exercice précédent (1,40 euro).

Ce montant confirme la volonté de l'IDI d'offrir à ses actionnaires un rendement attractif sur le long terme, supérieur aux indices boursiers et à celui des autres acteurs du secteur. L'IDI a ainsi fait bénéficier ses actionnaires d'un rendement annuel, dividendes réinvestis, de 14,47 % depuis son introduction en bourse en 1991, soit un multiple de 31,5 en 25 ans.



▪ **ACTIVITE 2016, POLITIQUE D'INVESTISSEMENT PRUDENTE ET SELECTIVE**

En 2016, le groupe IDI a investi un peu plus de 13 millions d'euros en Private Equity Europe, soit un tiers du montant investi en 2015, notamment dans le capital de The Dubbing Brothers, acteur majeur de l'industrie du doublage en France et en Europe.

Parallèlement, les cessions et remboursements se sont élevés à près de 14 millions d'euros dans le Private Equity Europe avec notamment la cession d'Actéon (matériels dentaires). Sur la même période, l'IDI a bénéficié de retours d'IDI Emerging Markets.

Le portefeuille s'est structuré et s'est développé avec une politique active de croissance externe sur des cibles stratégiques : les sociétés danoises Borringia et Ergolet, pour Winnicare (leader français dans les solutions pour l'amélioration de la prise en charge des personnes en perte d'autonomie et à risques d'escarres), et la société CFDP (protection juridique) pour Financière Miro, holding de la compagnie d'assurance Albingia, ainsi que des refinancement de dettes (Winnicare et Orca Développement), profitant de taux extrêmement attractifs.

Idinvest Partners

En 2016, l'activité d'Idinvest Partners est restée très soutenue avec le financement de 250 PME européennes en investissant 1,2 milliard d'euros. En parallèle, elle a distribué plus de 500 millions d'euros à ses investisseurs témoignant de sa capacité à réaliser régulièrement de nombreuses sorties au sein de son portefeuille. En 2016, Idinvest Partners a réalisé une 4ème IPO au Nasdaq : Talend. Ses différentes stratégies ont été reconnues au travers de classements ou prix. A titre d'exemple, l'activité capital croissance permet à Idinvest Partners d'être classée, par l'indicateur Chausson Finance sur le 2ème semestre 2016, comme la 1ère société de gestion de capital-risque française la plus active, en montants investis et en nombres de sociétés financées. Idinvest a également reçu le prix « Best European Venture Capital / Growth Private Equity Fund » et le prix Silver du Best « LP Regional Strategy » remis lors des Private Equity Exchange & Awards 2016.

Idi Emerging Markets

En 2016, Idi Emerging Markets a réalisé trois investissements (Afrique, Chine et Indonésie) pour un montant de 27,5 millions de dollars et a retourné près de 20 millions de dollars à ses investisseurs. La société a par ailleurs poursuivi son développement avec l'élargissement de sa base d'investisseurs et l'ouverture d'un bureau à Hong Kong.

▪ **RENFORCEMENT DU CONSEIL DE SURVEILLANCE**

L'IDI souhaite se doter de nouvelles compétences ayant l'expérience de l'international, du monde industriel et des nouveaux défis liés au numérique.

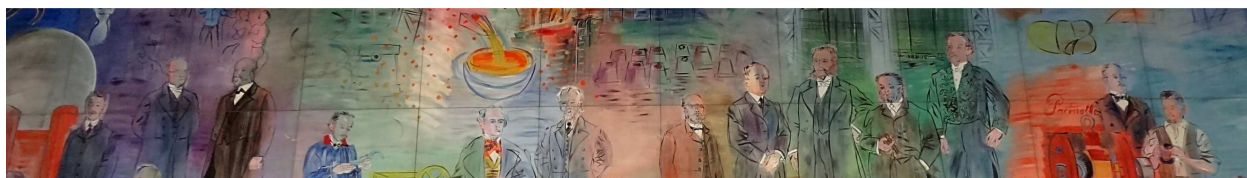
Il sera ainsi proposé à la prochaine Assemblée Générale de l'IDI, la nomination de quatre nouveaux membres : Julie Guerrand (Présidente de H51, holding des actionnaires familiaux d'Hermès), Iris Langlois-Meurinne (Senior Vice President marketing Europe Middle East Africa de Ralph Lauren), Grégoire Chertok, en qualité de représentant de la société LIDA SAS, (Associé Gérant de Rothschild et Cie Banque) et Ambroise Huret (Partner chez Eleven Strategy).

Avec ces nominations, la part des femmes au Conseil sera renforcée (> 40 %) et celle des membres indépendants accrue (> 50 %).

▪ **FAITS SIGNIFICATIFS DEPUIS LE 1er JANVIER 2017 ET PERSPECTIVES**

Au cours du 1er trimestre, la valeur des actifs de l'IDI n'a pas marqué d'évolution significative. L'ANR au 31 mars 2017 s'élève à 42,84 euros par action (+ 2,15 %).

En février 2017, l'IDI a acquis 40 % de la société HEA Expertise, spécialiste des services administratifs et financiers à destination des TPE / PME en France, au business model complètement digitalisé.



Forte d'une capacité d'investissement importante (76 millions d'euros), l'IDI a les moyens d'investir. A cet égard, l'équipe d'investissement étudie de nombreuses opportunités d'investissement et de build up. Grâce à la solidité de son portefeuille, l'IDI devrait être en mesure d'améliorer une nouvelle fois ses performances en 2017.

■ ASSEMBLEE GENERALE

L'Assemblée générale des actionnaires se tiendra le mardi 27 juin 2017 à 10h00 au siège social.

■ RECAPITULATIF DES PRINCIPAUX INDICATEURS

La norme IFRS 10 prévoit qu'une société qui répond à la définition d'entité d'investissement ne consolide pas les filiales qu'elle contrôle à l'exception des filiales fournissant des services directement liés aux activités d'investissement.

En conséquence, toutes les participations sont enregistrées en juste valeur par le résultat. Le périmètre consolidé de l'IDI comprend l'IDI et deux filiales de services.

Résultats consolidés (en millions €)	2015	2016
Résultat des activités d'investissement	47,3	72,8
Autres produits et charges opérationnels	-9,8	-11,7
Résultat financier	0,1	-0,2
Impôts	-5,0	-0,1
Résultat net part du Groupe	32,6	60,8
Bilan (en M€)		
Fonds propres consolidés (part du Groupe)	277,1	326,3
Trésorerie nette	11,1	12,00
ANR (en M€) et ANR par action (en €)		
ANR (M€)	275,9	324,9
ANR par action	35,56 ⁽¹⁾	41,94

(1) Soit 34,16 euros après retraitement des dividendes dont le versement a été réalisé en 2016 (1,40 euro)

A propos de l'IDI :

L'IDI, pionnier de l'investissement en France, est une société d'investissement cotée spécialisée depuis plus de 45 ans dans l'accompagnement des petites et moyennes entreprises. L'IDI intervient sur tous les métiers de l'investissement pour compte propre et compte de tiers à travers l'IDI et ses entités Idinvest Partners et Idi Emerging Markets. Le Groupe gère aujourd'hui environ 8,4 milliards d'euros d'actifs. La gestion performante de l'IDI est partagée avec toutes les parties prenantes, et notamment les actionnaires, qui ont pu bénéficier depuis l'introduction en bourse en 1991 d'un taux de rendement interne annualisé, dividendes réinvestis, de 14,47 %.

Contact investisseurs :

Tatiana Nourissat
Tél. : + 33 1 55 27 80 00
E-mail : t.nourissat@idi.fr

Contacts presse : Verbatee

Jérôme Goer
Tél. : + 33 6 61 61 79 34
E-mail : j.goer@verbatee.com

Valérie Sabineu
Tél. : + 33 6 61 61 76 73
E-mail : v.sabineu@verbatee.com

