

**RESULTATS DU 1<sup>ER</sup> SEMESTRE 2017**  
**L'ANR POURSUIT SA CROISSANCE : +16%**  
**ANR PAR ACTION : 46,77 EUROS**

**DEPUIS LE 1<sup>ER</sup> JANVIER 2017**  
**RYTHME D'INVESTISSEMENT ACCELERE : BUILD-UP & INVESTISSEMENTS**

Paris, le 28 juillet 2017 – L'IDI, groupe coté spécialiste du capital investissement, annonce une progression de 16% de son ANR au cours du 1<sup>er</sup> semestre 2017. Au 30 juin, il s'élève à 46,77 euros par action. Cette progression résulte d'un accroissement de valeur des participations du portefeuille de private equity Europe.

Christian Langlois-Meurinne, Président du Groupe IDI, déclare : « Depuis le 1<sup>er</sup> janvier l'IDI a connu une bonne croissance de ses activités. La progression de l'ANR, de +16%, fait suite à une croissance 2016 de près de 23%. Cette dynamique, s'explique d'une part par la qualité des sociétés du portefeuille, et d'autre part par l'activité remarquable d'Idinvest Partners au cours du 1<sup>er</sup> semestre. L'équipe d'investissement, depuis le début de l'année, étudie de nombreux dossiers, réalise des build-up, des cessions réussies et des investissements prometteurs. Deux acquisitions majeures se sont réalisées (Alkan) et signées (Mériguët) en juillet 2017 laissant augurer un deuxième semestre et une année 2017 placés sous le signe de la croissance et du rendement ».

L'IDI a ainsi fait bénéficier ses actionnaires d'un rendement annuel, dividendes réinvestis, de 15,12% depuis son introduction en bourse en 1991, soit un multiple de 30 en 26 ans.

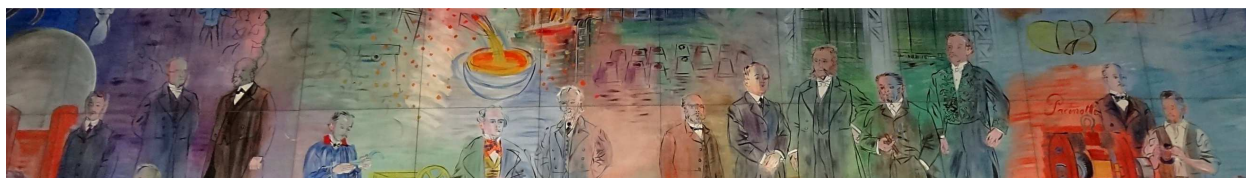
• **FORTE DYNAMIQUE D'INVESTISSEMENTS ET DE CESSIONS DEPUIS LE 1<sup>ER</sup> JANVIER 2017**

**Au cours du 1<sup>er</sup> semestre 2017**, l'IDI a acquis 40% de la société française HEA Expertise, spécialiste des services administratifs et financiers à destination des TPE / PME en France, au business model complètement digitalisé et a réalisé une opération de croissance externe majeure de Pennel & Flipo à travers l'acquisition de la société italienne Fait Plast, leader européen de la production de films techniques thermoplastiques vendus pour une grande variété d'applications, notamment dans l'habillement, la mode, l'industrie du sport, l'automobile et le médical.

**Depuis le 1<sup>er</sup> juillet 2017**, l'IDI poursuit sa dynamique et réalise au début du deuxième semestre deux opérations significatives :

- Acquisition avec Groupe Chevrillon aux côtés du management emmené par son Président Armand Carlier, de la société Alkan, leader sur les systèmes d'emports et d'éjection sous les avions militaires, avec pour ambition de créer un pôle français d'excellence dans le secteur des équipements aéronautiques militaires et civils. L'IDI et Groupe Chevrillon détiennent chacun 37% du capital de la société Alkan ;
- Signature d'un protocole d'acquisition en vue de réaliser l'acquisition du Groupe Mériguët, spécialiste français de la peinture et de l'artisanat décoratif haut de gamme par un consortium d'investisseurs dont l'IDI et Raise Investissement sont les co-leads, aux côtés du management et en particulier son Président, Antoine Courtois. La réalisation définitive de cette opération devrait intervenir dans quelques semaines.

Au cours du premier semestre, Idinvest Partners a investi 580M€ pour financer la croissance de 36 PME européennes à travers ses différentes stratégies d'investissement, à savoir le capital croissance, la dette privée,



les transactions secondaires et les fonds primaires. Idinvest Partners confirme son leadership en France en étant en tête des classements des investisseurs les plus actifs en nombre de sociétés financées par Chausson Finance.

Depuis le 1<sup>er</sup> janvier 2017, la société Idi Emerging Markets a participé à la reprise de Sanjay Maintenance Services, un des leaders du facility management en Inde dans le cadre d'un management buy in aux côtés du fonds d'investissement indien Samara Capital. L'ambition de cette société est d'étendre de façon organique et par des croissances externes les activités de la société tant au niveau des services proposés que de la couverture géographique.

#### • RECAPITULATIF DES PRINCIPAUX INDICATEURS

<b>Résultats consolidés (en M€)</b>	<b>30/06/2017</b>	<b>30/06/2016</b>
Résultat des activités d'investissement	52,2	6,8
Autres produits et charges opérationnels	-4,4	-5,4
Résultat financier	-0,8	-0,1
Impôts	-0,6	3,1
Résultat net part du Groupe	46,7	4,4
<b>Bilan (en M€)</b>	<b>30/06/2017</b>	<b>31/12/2016</b>
Fonds propres consolidés (part du Groupe)	359,6	326,2
Trésorerie et actifs liquides (nets de dettes) <sup>(1)</sup>	45,8	61,2
<b>ANR (en M€) et ANR par action (en €)</b>	<b>30/06/2017</b>	<b>31/12/2016</b>
ANR (M€)	359,6	324,9
ANR par action (en €) <sup>(2)</sup>	46,77	41,94 <sup>(3)</sup>

(1) Inclut la trésorerie des filiales non consolidées de l'IDI.

(2) Des commanditaires.

(3) 40,34 euros après prise en compte du dividende de 1,60 euro décidé par l'Assemblée Générale du 27 juin 2017.

#### A propos de l'IDI

#### **propos de l'IDI :**

L'IDI, pionnier de l'investissement en France, est une société d'investissement cotée spécialisée depuis plus de 45 ans dans l'accompagnement des petites et moyennes entreprises. L'IDI intervient sur tous les métiers de l'investissement pour compte propre et compte de tiers à travers l'IDI et ses entités Idinvest Partners et Idi Emerging Markets. Le Groupe gère aujourd'hui environ 9,3 milliards d'euros d'actifs. La gestion performante de l'IDI est partagée avec toutes les parties prenantes, et notamment les actionnaires, qui ont pu bénéficier depuis l'introduction en bourse en 1991 d'un taux de rendement interne annualisé, dividendes réinvestis, de 15,12 %.

#### **Contact investisseurs :**

Tatiana Nourissat  
Tél. : + 33 1 55 27 80 00  
E-mail : [t.nourissat@idi.fr](mailto:t.nourissat@idi.fr)

#### **Contacts presse : Verbatee**

Jérôme Goaer  
Tél. : + 33 6 61 61 79 34  
E-mail : [j.goaer@verbatee.com](mailto:j.goaer@verbatee.com)

Valérie Sabineu  
Tél. : + 33 6 61 61 76 73  
E-mail : [v.sabineu@verbatee.com](mailto:v.sabineu@verbatee.com)

